



## Общество с ограниченной ответственностью

«БЕСКОМ»

454091, Россия, г. Челябинск, ул. Цвиллинга, д. 55А, офис 23

Тел/факс: +7(351)237-13-44, +7(351)268-41-52

http://www.ves-com.com E-mail: mail@ves-com.com



## ОПРОСНЫЙ ЛИСТ заказа весов конвейерных КЛИМ

Дата заполнения листа « \_\_\_\_ » \_\_\_\_ 202\_ г.

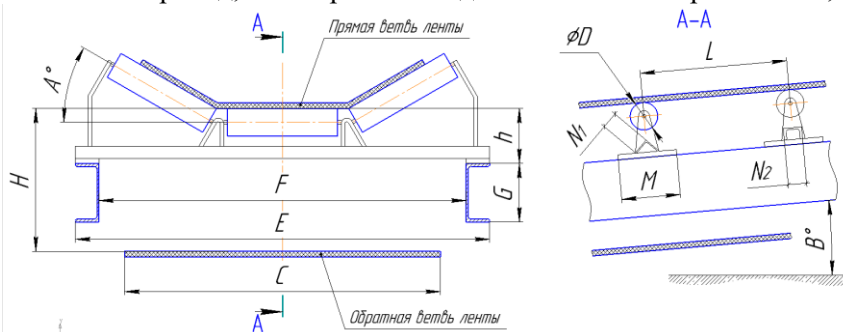
Предприятие: \_\_\_\_\_

Ф.И.О., должность: \_\_\_\_\_

Адрес: \_\_\_\_\_

Телефон: \_\_\_\_\_ E-mail: \_\_\_\_\_

- Номер конвейера \_\_\_\_\_
- Измеряемый материал: \_\_\_\_\_
- Оценка агрессивности материала к металлу: ☐ высокая, ☐ средняя, ☐ низкая
- Размер частиц: макс \_\_\_\_\_ мм, средний \_\_\_\_\_ мм, минимальный \_\_\_\_\_ мм
- Характеристика влажности материала \_\_\_\_\_
- Температурный диапазон эксплуатации \_\_\_\_\_ °C
- Контролируемый параметр: ☐ текущий расход, ☐ суммарный расход, другие \_\_\_\_\_
- Расход (производительность): минимальный \_\_\_\_\_ т/ч; максимальный \_\_\_\_\_ т/ч **(обязательный параметр!)**
- Поток: ☐ непрерывный; ☐ прерывистый, характеристика прерывности \_\_\_\_\_
- Требуемая точность: ☐ 5%; ☐ 2%; ☐ 1,5%; ☐ 1%; ☐ 0,5%; иное \_\_\_\_\_
- Для каких задач предназначены: ☐ технологический учет, ☐ коммерческие расчеты
- Напряжение питания: ☐ 220В/50Гц; иное \_\_\_\_\_
- Установка: ☐ в помещении, ☐ на открытой площадке, иное \_\_\_\_\_
- Необходимость в блоке дозирования: ☐ да, ☐ нет
- Длина кабельной трассы от платформы весов до электронного блока весов \_\_\_\_\_ м
- Длина конвейера \_\_\_\_\_ м **(обязательный параметр!)**
- Ширина ленты (размер С) \_\_\_\_\_ мм **(обязательный параметр!)**
- Способ натяжения ленты ☐ винтовой, ☐ гравитационный
- Количество стыков ленты \_\_\_\_\_ Тип стыков ☐ вулканизация, ☐ клепаный **(обязательный параметр!)**
- Скорость конвейера: минимальная \_\_\_\_\_ м/с, максимальная \_\_\_\_\_ м/с **(обязательный параметр!)**
- Расстояние между роlikоопорами (L) \_\_\_\_\_ мм, **(обязательный параметр!)**
- Диаметр роликов (D) \_\_\_\_\_ мм
- Тип роlikоопоры: ☐ желобчатая U-образная, ☐ желобчатая V-образная, ☐ плоская, ☐ гирляндная
- ☐ иная \_\_\_\_\_
- Угол наклона боковых роликов (размер A°): ☐ 0°; ☐ 20°; ☐ 30°; ☐ 35°; ☐ 45°, другой, \_\_\_\_\_ °
- Ширина рамы конвейера: наружный размер (E) \_\_\_\_\_ мм, внутренний размер (F) \_\_\_\_\_ мм **(обязательный параметр! Необходимо измерить точно)**
- Основание роlikоопоры: уголок (N1) \_\_\_\_\_ мм, швеллер (N2) \_\_\_\_\_ мм, иное \_\_\_\_\_
- Размер M \_\_\_\_\_ мм
- Конструкция става конвейера: ☐ уголок, ☐ швеллер, иное \_\_\_\_\_, размер G \_\_\_\_\_ мм
- Расстояние между прямой и обратной ветвями ленты (H) \_\_\_\_\_ мм
- Расстояние между прямой ветвью ленты и верхней плоскостью става (h) \_\_\_\_\_ мм
- Угол наклона конвейера (B): 0°; вверх \_\_\_\_\_ °; вниз \_\_\_\_\_ °; ☐ перегиб
- С какой стороны расположен проход, по направлению движения конвейера: ☐ слева; ☐ справа; ☐ с обеих



Дополнительные требования \_\_\_\_\_

При возможности – приложите к опросному листу несколько фотографий конвейера и роlikоопор.

*Благодарим Вас за обращение в нашу компанию!*